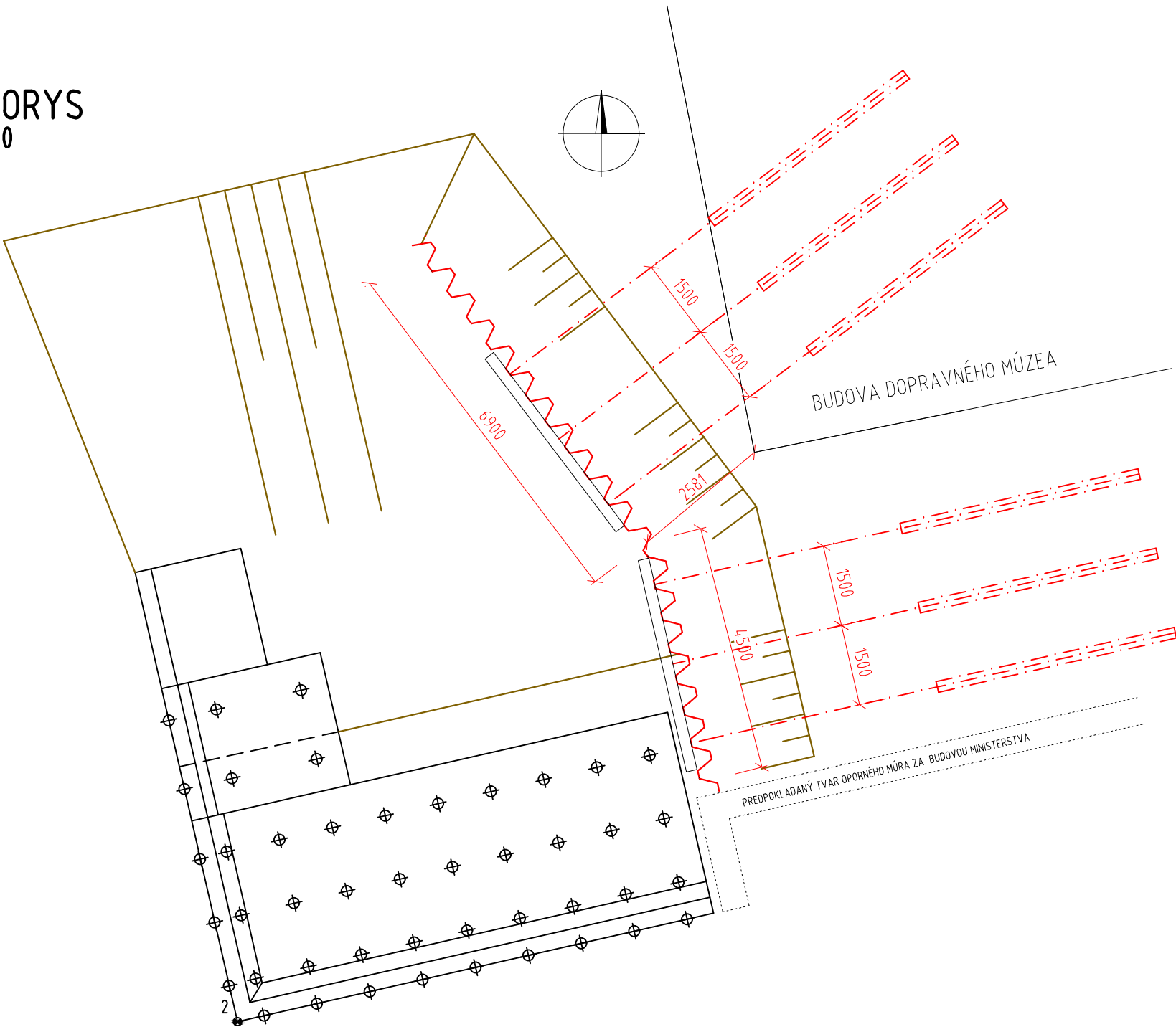
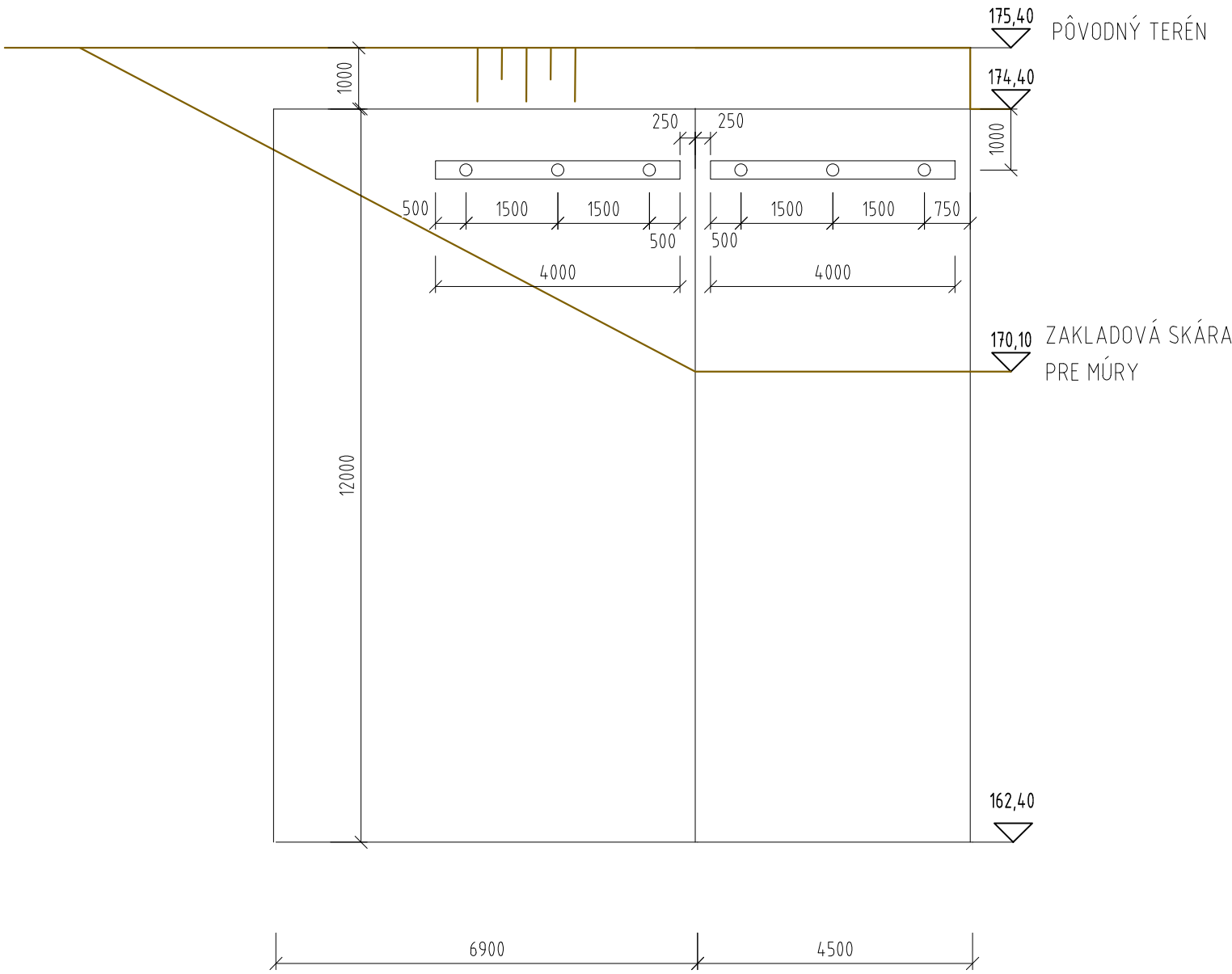


VÝKRES DOČASNEJ ŠTETOVNICOVEJ STENY

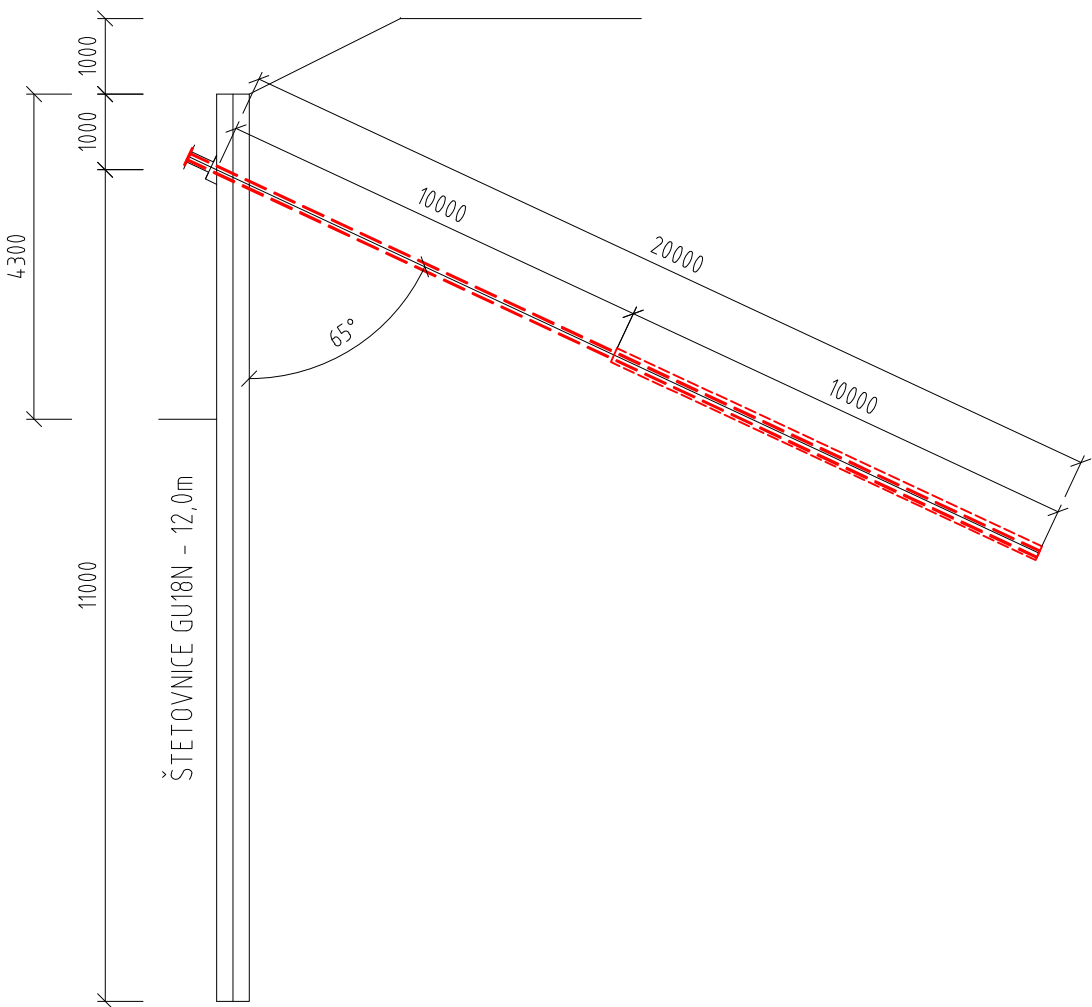
PÔDORYS  
M 1:100



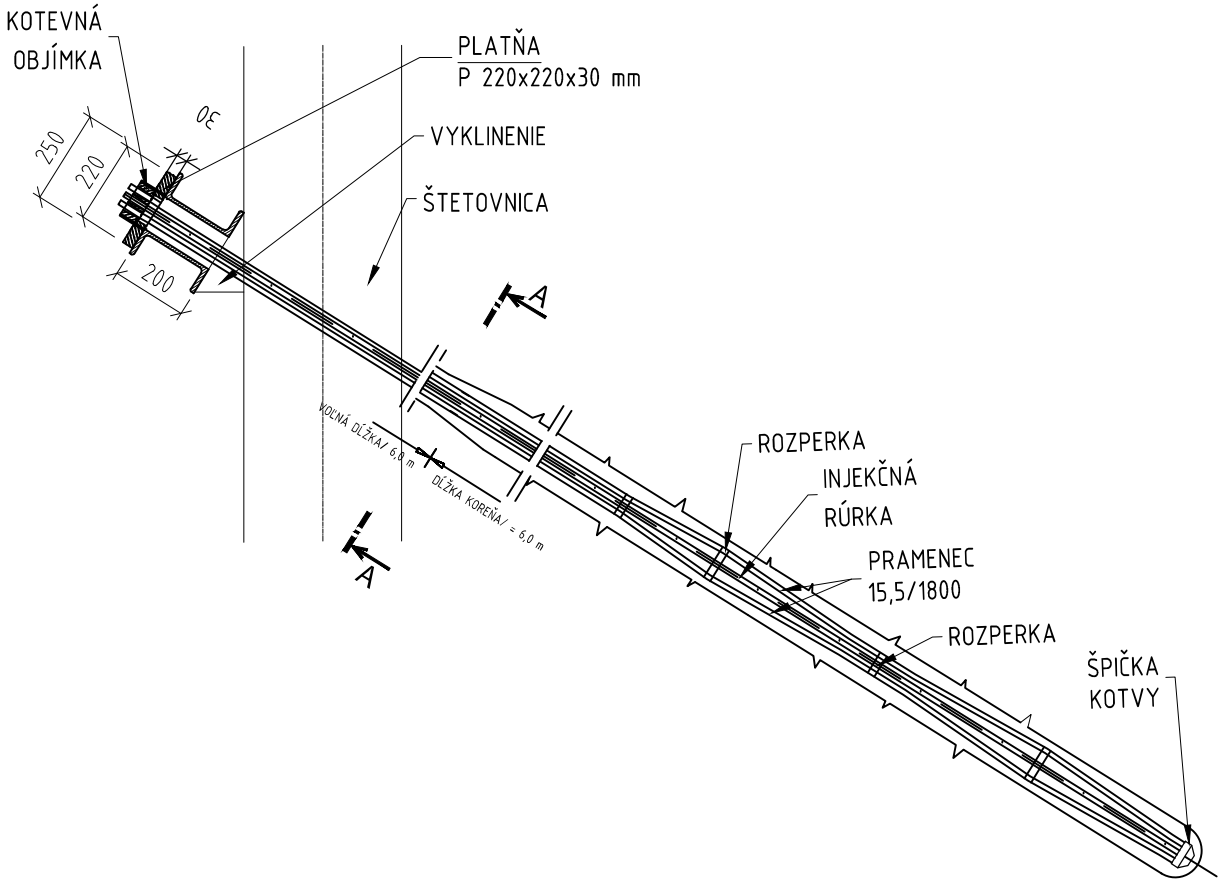
ROZVINUTÝ POHĽAD  
M 1:100



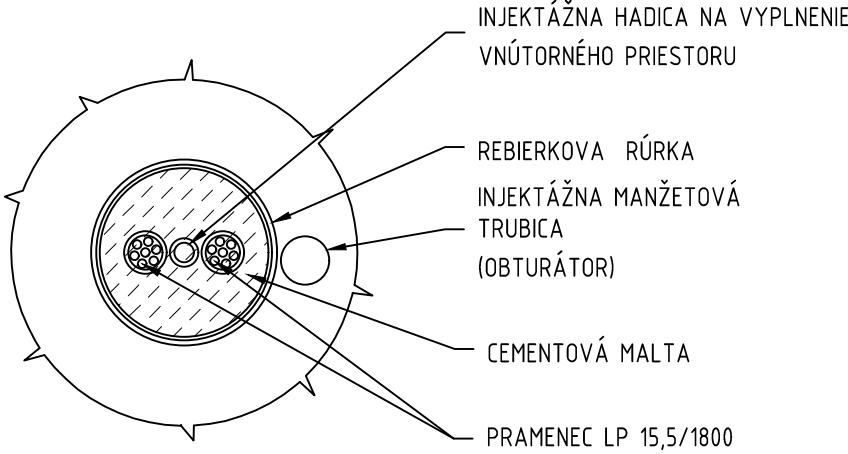
PRIEČNYREZ  
M 1:100



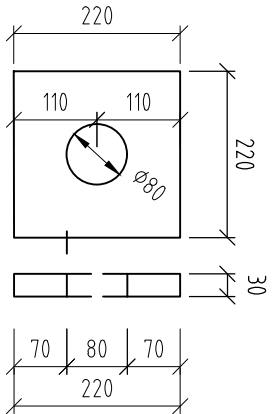
DETAIL ZEMNEJ KOTVY  
M 1:20



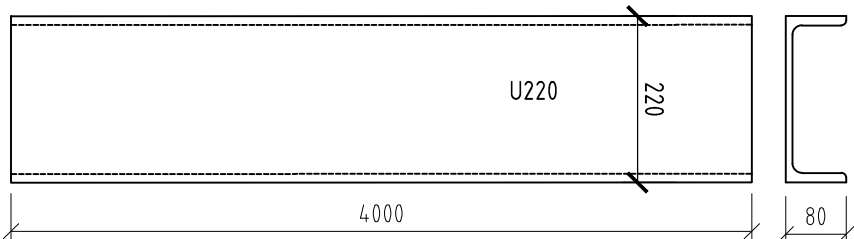
REZ KOTVOU A-A  
M 1:10



ROZNÁŠACIA DOSKA  
M 1:10



ROZNÁŠACÍ NOSNÍK  
M 1:10



POZNÁMKY

TYP ŠTETOVNICE : GU 18 N  
ZEMNÉ KOTVY: PRAMENEC LP 2 x 15,5/1800  
NAPÍNACIA SILA V KOTVE 250 kN  
ROZNÁŠACIA NOSNÍK: TVORÍ DVA PROFILY U 220 STOJACÍ CHRBTOM K SEBE  
PRED ZARÁŽANÍM ŠTETOVNÍC JE NUTNÉ OVERIŤ POLOHU EXISTUJÚCICH MÚROV  
IDE O INFORMATÍVNU PRÍLOHU ZHOTOVITEĽ MUŠI SPRACOVAŤ VTD NA ZÁKLADE  
KONKRÉTNÉHO VÝROBCU A KONKRÉTNÝCH VÝROBKOV

ZEMNÁ KOTVA	DĹŽKA	POČET	CELKOVÁ DĹŽKA
	[m]	ks	[m]
LANOVA KOTVA - 2XPRAMENEC lp 15.5/1800	20	6	120
PLATŇA U220	PLECH 220X220X30	6	
	4	4	16

ŽIBNA		VÝKONAL		DÁTUM	
d					
c					
b					
a					

	HL. PROJEKTANT: <b>HADÉ</b> HADE s.r.o. JARABINKOVÁ 8D, 821 09 BRATISLAVA	PROJEKTANT ČASŤ:
MINISTERSTVO VNÚTRA SR PRIBINOVA Č. 2 812 72 BRATISLAVA		

NÁZOV ZÁKAZKY: Bratislava, areál MV SR Šancová 1, rekonštrukcia poškodených oporných múrov					
ČASŤ: E - Písomnosti a výkresy objektov	VYPRACOVAL: Ing. L. Hozza				
OBJEKT: SO 01 Sanácia oporných múrov	TECHNICKÁ KONTROLA: Ing. J. Antol				
NÁZOV VÝKRESU: Výkres dočasnej štetovnicovej steny		ZODPOVEDNÝ PROJEKTANT: Ing. L. Hozza			
STUPEN PD: DSP/DRS	DÁTUM: 01/2022	MIERKA: 1:5	POČET A4: 3x4	PRÍLOHA: 9	
TÁTO DOKUMENTÁCIA JE DVOJNÝM PRAVÝM ZHOTOVENIA. ŽADANÁ ČASŤ TETRO DOKUMENTÁCIE NESMIE BYŤ REPRODUKOVANÁ ALIBO POUŽITÁ BEZ JEHO PÍSOMNÉHO POVOLENIA.					